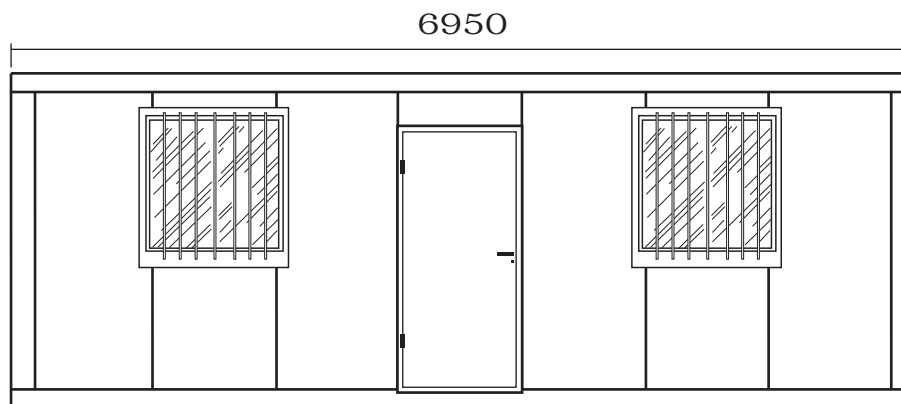
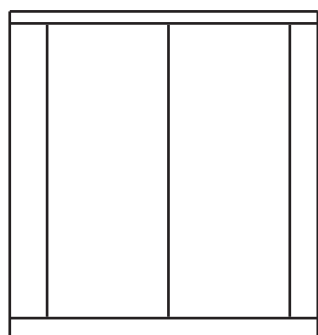


MONOBLOC AISLADO MP-7C

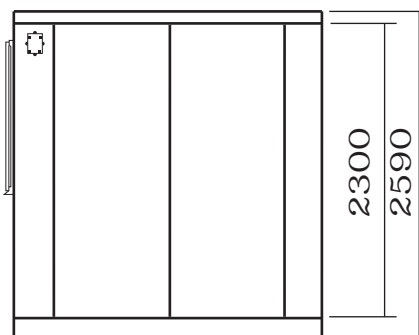
Vallas y Casetas



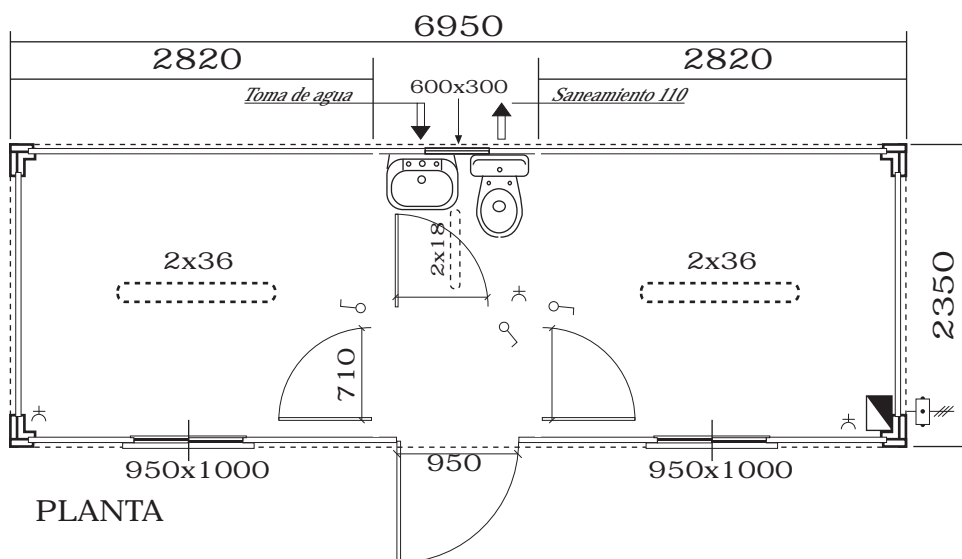
ALZADO PRINCIPAL



ALZADO LAT. IZQUIERDO



ALZADO LAT. DERECHO



PLANTA

DIMENSIONES

6,95x2,35x2,59
2,30m. altura interior libre.
16,33 m2 de superficie.

PUERTAS

1 Puerta de acceso aislada de 0,95x2,06m.
3 Puertas interiores de 0,72x2,06m.

VENTANAS

2 Ventanas de aluminio de 1x1m. con reja.
1 Ventana de aluminio de 0,6x0,3m.

SUELO

Revestido de PVC tipo SAYPOLAN.

INSTALACION ELECTRICA

Cuadro de distribución y protección.
1 Diferencial 25A/0,030mA.
1 Interruptor Magnetotérmico de 10A.
1 Interruptor Magnetotérmico de 16A.
2 Pantallas de 2x36W. c/difusor
1 Pantalla 2x18W. c/difusor
3 Interruptores.
3 Bases de 10/16A.

INSTALACION SANITARIA

1 lavabo con pedestal.
1 Inodoro de tanque bajo.